



MANUAL

Verso Models

We would like to congratulate you on having purchased this extraordinary EPOS timepiece, which is an outstanding product of Swiss watchmaking. Your EPOS watch was produced and tested under strict quality controls in our Swiss atelier.

Practical advices

Models with hand-wound movements are recommended to be wound in the morning so that the watch has the full spring tension during the day.

To guarantee the expected precision, you should note that this delicate and highly complex mechanism needs special care. The timepiece needs to be serviced every 4 to 5 years.

All EPOS timepieces are water resistant, but we recommend checking the water resistance at your local jeweler yearly.

Impact resistance

EPOS watches have a state-of-the-art impact resistance. Nevertheless, you should not expose the watch to hard impacts, to guarantee the proper function. Particularly violent shocks against the crown could affect the water resistance.

Front crystal

All watches are equipped with a high-quality sapphire front crystal. This glass consists of synthetic corundum and has a Moh's hardness of 9, which is only surpassed by diamonds. It is fully transparent, scratch resistant and almost unbreakable. Depending on the model, the glass has an antireflective coating on the inside.

Water resistance

A watch may be called water resistant if it is protected against splashing water, sweat and rain and will survive thirty minutes under one meter of water. These requirements are met by all watches with the indication «water resistant» 3 ATM or higher. As the water pressure and temperatures may vary while swimming or diving, these watches are water resistant but may not be suitable for such activities.

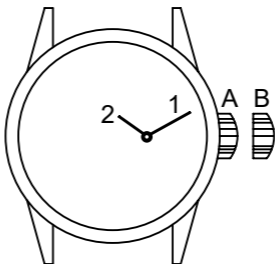
Only with a water resistance of 5 ATM or higher (for example 5, 10 or 20 ATM) watches are resistant against immersing and intense moves under water.

To be suitable for swimming, a watch needs a water resistance of at least 5 ATM (50 meters).

The level of water resistance can change because of aging, abrasion or damage. We recommend checking the water resistance at your local jeweler yearly. The more and regularly a watch is maintained, the better is its tightness.

We wish you much pleasure and satisfaction with your EPOS watch.

ETA 6497 Verso



1 Minute hand

2 Hour hand

Crown A: Wind

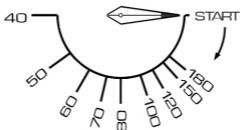
Crown B: Hands adjustment

Time needs to be set 2-3 minutes ahead of actual time, because the mechanism takes a moment to start.

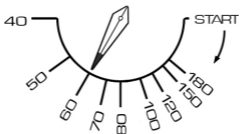
Pulsometer function

The logarithmic pulsometer scale on the caseback is calibrated to 20 heartbeats.

- 1) Feel the pulse on your wrist with your opposite hand.
- 2) Count 20 pulsations when the small second hand hits the start position.



- 3) After the 20 heartbeats you can read your heart rate on the calibrated scale.



In a stressless situation, a normal heart rate is between 60 and 100 beats per minute.

A resting heart rate of more than 100 or less than 60 beats per minute can be a symptom of an illness. In this case, please contact your physician.

Wir gratulieren Ihnen zum Besitz dieser aussergewöhnlichen EPOS Uhr, einem hervorragenden Produkt unserer Schweizer Uhrenmanufaktur. Ihre EPOS Uhr wurde unter Einhaltung strengster Qualitätskontrollen in unserem Schweizer Atelier gefertigt und geprüft.

Praktische Hinweise

Bei Modellen mit Handaufzug empfehlen wir, diese am Morgen aufzuziehen, damit der Uhr tagsüber die volle Federspannung zur Verfügung steht.

Damit Ihre EPOS Uhr auch nach vielen Jahren noch präzise funktioniert, benötigt die komplexe Mechanik regelmässige Pflege. Deshalb sollten Sie alle 4-5 Jahre eine Wartung des Uhrwerkes durchführen lassen.

Alle EPOS Uhren sind wasserdicht. Wir empfehlen die Wasserdichtigkeit jährlich bei Ihrem Juwelier überprüfen zu lassen.

Schlagbeständigkeit

EPOS Uhren sind nach dem aktuellsten Stand der Technik stossgesichert. Sie sollten aber harte Stösse unbedingt vermeiden, um die einwandfreie Funktion zu gewährleisten. Besonders extreme Stösse gegen die Krone können die Wasserdichtigkeit beeinträchtigen.

Saphirglas

Alle Uhren sind mit Saphirglas ausgerüstet. Dieses Glas besteht aus synthetischem Korund und besitzt die Mohshärte 9, die nur vom Diamanten übertroffen wird. Dieses High-Tech Material ist kratzfest und nahezu bruchstark. Je nach Modell ist das Glas zusätzlich innen entspiegelt.

Wasserdichtigkeit

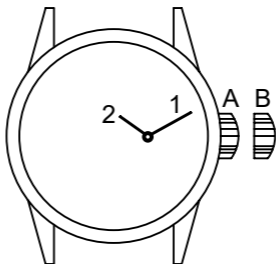
Eine Armbanduhr darf dann als wasserdicht bezeichnet werden, wenn sie widerstandsfähig ist gegen Schweiß, Wassertropfen sowie Regen und während einer Zeitspanne von 30 Minuten in einer Wassertiefe von einem Meter kein Wasser eindringen lässt. Diesen Anforderungen genügen alle Armbanduhren mit den Angaben «wasserdicht» 3 ATM oder mehr. Da beim Schwimmen oder Tauchen Wasserdruck und Temperatur erheblich variieren können, sind so gekennzeichnete Uhren zwar wasserdicht, jedoch für diese Aktivitäten ungeeignet.

Bei einem angegebenen Druck von mindestens 5 ATM (z.B. 5, 10 oder 20 ATM) müssen Armbanduhren widerstandsfähig sein gegen Eintauchen und heftiges Bewegen im Wasser. **Eine Uhr ist nur dann zum Schwimmen geeignet, wenn sie mindestens mit 5 ATM (50 Meter) gekennzeichnet ist.**

Die Wasserdichtigkeit kann durch Alterung, Abrieb oder Schäden variieren. Wir empfehlen die Wasserdichtigkeit jährlich bei Ihrem Juwelier überprüfen zu lassen. Umso regelmässiger eine Uhr gewartet wird, desto besser ist ihre Dichtigkeit.

Wir wünschen Ihnen viel Freude beim Tragen Ihrer EPOS Uhr.

ETA 6497 Verso



1 Minutenzeiger

2 Stundenzeiger

Krone A: Aufziehen

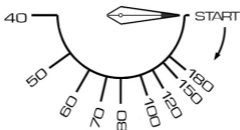
Krone B: Zeiger stellen

Die Zeit sollte 2-3 Minuten voraus eingestellt werden, da der Mechanismus einen Moment braucht, um zu starten.

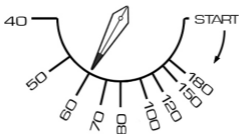
Pulsometer Funktion

Die logarithmische Skala auf der Gehäuserückseite ist auf 20 Pulsschläge kalibriert.

- 1) Den Puls am Handgelenk mit der anderen Hand fühlen.
- 2) 20 Pulsschläge abzählen, wenn der Zeiger bei der Start-Position steht.



- 3) Nach 20 Pulsschlägen kann man die Herzfrequenz auf der kalibrierten Skala ablesen.



In einer stressfreien Situation liegt eine normale Herzfrequenz zwischen 60 und 100 Schlägen pro Minute.

Ein Ruhepuls von mehr als 100 oder weniger als 60 Schlägen pro Minute kann ein Symptom einer Krankheit sein. Wenden Sie sich in diesem Fall bitte an Ihren Arzt.

我们要祝贺您购买了这个非凡的EPOS手表，这是我们瑞士钟表制造的卓越产品。您的EPOS手表制作和测试，都是在我们位于瑞士的工作室严格的质量控制下完成的。

实用性建议

手动机械机芯的手表建议在早上上链，使手表在白天有充分动力维持运作。

为了保证手表达到我们要求的精确性，你应该记住这个精巧复杂的仪器需要特别的保护。并且建议每4到5年进行一次常规的检测或维护。

所有的EPOS 手表都具备一定的防水功能，但是我们仍建议最好每年在当地的钟表零售商处检查其防水性能。

防震性能

EPOS手表有着最先进的防震性能，然而，您也应该尽量避免让手表与硬物接触，以保证手表的功能正常。尤其是对表冠的猛烈冲击可能会影响其防水性能。

高品质蓝宝石镜片

此外，所有手表都配备了高品质的蓝宝石水晶镜片。这种玻璃是由人工刚玉构成，有着仅次于钻石的9个莫氏硬度，它是完全透明的，抗磨损性能优越且几乎牢不可破。并且玻璃内侧有一层抗反射涂层（取决于不同的型号）。

防水性

一个手表如果能防止溅洒的水滴，汗水的侵蚀和雨水的冲击，并在1米的水下浸泡30分钟依然可以使用，这个手表就能被称为拥有防水性能的防水表。这些要求让所有手表均可满足《防水要求》所指示的30个大气压或更高防水级别的需求。然而由于游泳或潜水时的水压和温度可能会有所不同，这些手表虽然可以防水，但并不适合此类活动。

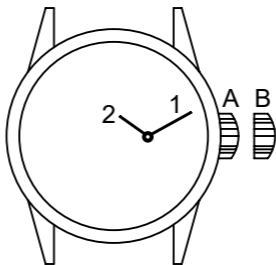
从5个大气压防水性(例如5,10或者20个大气压)开始，手表拥有一定的抵抗水下的浸泡和水下的剧烈运动的能力。

而为了适合游泳，手表的防水性能则需要达到达到5个大气压（50米）或更高。

手表的防水性能会因老化、磨损或损坏而发生变化。建议最好每年在当地的钟表零售商处检查其防水性能。手表保养得越有规律，它的密封性越好。

我们祝您快乐并且满意您的EPOS手表。

ETA 6497 Verso



1 分针
2 时针

表冠处于A位置: --上链
表冠处于B位置: --调整时间



EPOS Uhren AG • Solothurnstrasse 44
2543 Lengnau • Switzerland
+41 32 323 81 82
www.epos.ch • info@epos.ch